

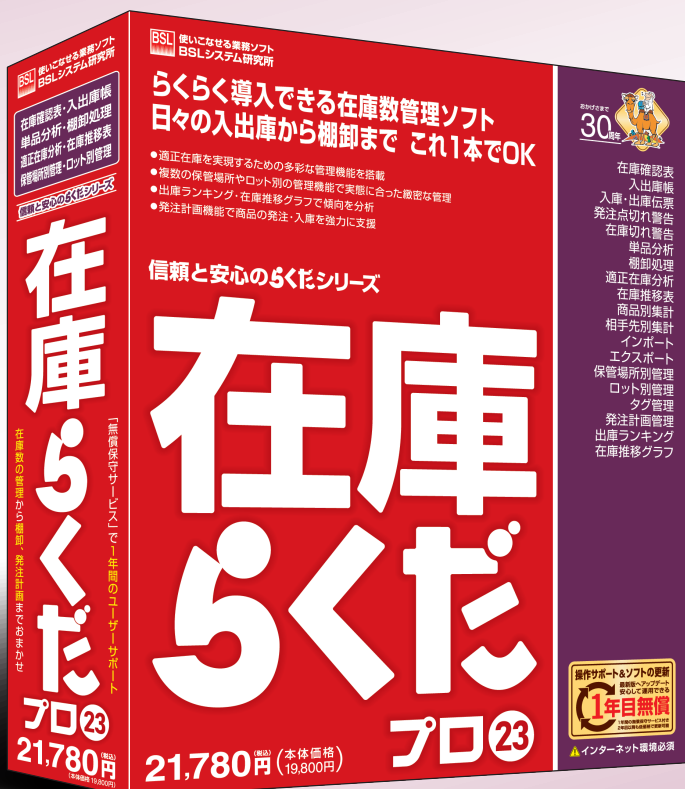
在庫らくだ 23 プロ版

在庫切れ・過剰在庫を防止 棚卸がいつでも簡単 利益を生み出す在庫管理へ!!

- ◎ 適正在庫を実現するための多彩な管理機能を搭載
- ◎ 複数の保管場所やロット別の管理機能で実態に合った緻密な管理
- ◎ 発注点のチェック機能で在庫切れを防止
- ◎ 出庫ランキング・在庫推移グラフで傾向を分析
- ◎ 発注計画機能で商品の発注・入庫を強力に支援



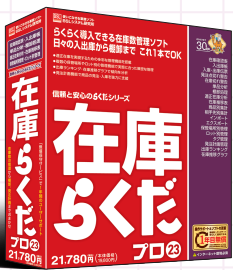
- 在庫確認表
- 入出庫帳
- 入庫・出庫伝票
- 発注点切れ警告
- 在庫切れ警告
- 単品分析
- 棚卸処理
- 適正在庫分析
- 在庫推移表
- 商品別集計
- 相手先別集計
- インポート
- エクスポート
- 保管場所別管理
- ロット別管理
- タグ管理
- 発注計画管理
- 出庫ランキング
- 在庫推移グラフ



在庫らくだプロ23
標準価格: 21,780円(税込)
(本体価格: 19,800円)



⚠ インターネット環境必須



こんな方にオススメです!!

- ✓在庫切れによる機会損失を減らしつつ過剰在庫も抑えたい方
- ✓棚卸と在庫記録の調整をいつでも手軽に行えるソフトをお探しの方
- ✓利益を生み出すために在庫の分析を行えるソフトをお探しの方
- ✓複数倉庫(保管場所)やロット別管理などを行えるソフトをお探しの方



最新のサポート情報等をお知らせ

メニューから作業を選択

指定した日付時点の在庫数を一覧表示

さまざまな条件を指定して商品を出出

気になる商品の入出庫記録をすぐに確認可能

選択した商品の入出庫等を素早く入力可能

表示項目を用途に合わせて自由にカスタマイズ



在庫管理専用ソフト!!

さまざまな用途に利用可能

在庫数はもちろん、在庫金額までも管理できる柔軟性のあるソフトなので、さまざまな用途に利用可能です。会社や商店の商品の在庫管理から、社内の事務用品や消耗品、またノベルティなど販促物の数量管理まで、幅広くご利用いただけます。

すぐに使い始めるための便利な機能!!

導入メニューですぐに運用開始

導入後、運用開始前に必要な機能をまとめた「導入メニュー」をご用意。商品や初期在庫数をわかりやすい専用画面で簡単に入力できます。商品台帳・初期在庫数・相手先台帳のインポート機能も搭載。すでに手持ちのデータがある場合には、取り込んですぐに運用を開始できます。



在庫確認～入力操作をスムーズに!!

在庫確認も入力も簡単

「在庫確認」画面で最新の在庫数をいつでもすばやく確認可能。柔軟な検索機能で絞り込みも簡単です。さらに、入庫や出庫の処理をしたい商品を選び、目的のボタンを押すだけの簡単な操作で、入出庫情報を入力可能です。

最新の在庫数を
一覧表示します

目的の商品を選択して
「入庫」「出庫」「移動」
など目的のボタンを
押すだけ!!



選択した商品が入力
された状態で伝票が
開きます

伝票を入力するだけで
入出庫の履歴に反映
されます!!

入力内容は入出庫帳に
反映されます

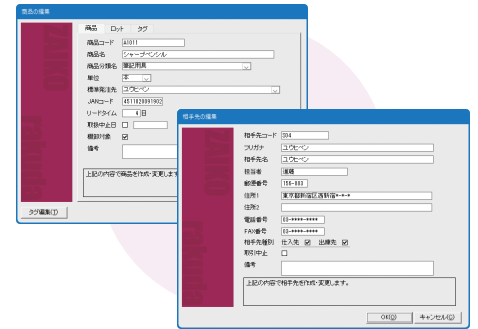


入庫・出庫伝票や入出庫帳など様々な入力画面は、メインメニューからも直接呼び出せるので、入出庫情報を素早く入力できます。

「らくだ」シリーズ伝統の便利機能!!

随時マスタ登録

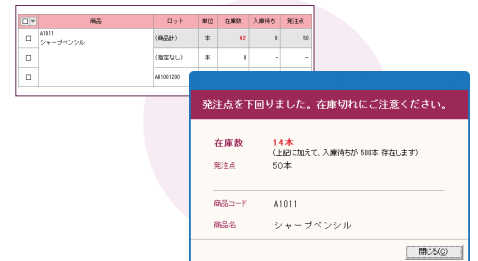
日々増え続ける商品や取引先などの情報を、素早くその場で登録できる「随時マスタ登録」機能を搭載。運用開始後も、いつでも追加登録が可能です。



在庫切れ防止で商機を逃さない!!

発注点・在庫切れを警告

在庫確認画面や出庫入力時に、現在在庫数をリアルタイムに自動チェック。発注点切れや在庫切れの場合には、警告メッセージを表示して発注を促します。また入庫待ちの記録を表示できるので、重複発注を防止できます。



実在庫の確認と調整が簡単!!

棚卸処理はいつでもOK

実在庫を数えて棚卸画面に入力するだけで、帳簿上の在庫数と実在庫数のズレを調整できます。棚卸機能は毎月・毎週・毎日など、いつでも実施できるので、「日々の出庫は入力せずに、棚卸だけで出庫数を管理する」という簡易な運用も可能です。さらに、タブレットPCとバーコードリーダーを組み合わせ、棚卸作業を効率的に行うこともできます。

「棚卸カウントリスト」で在庫数をチェックして...

カウントした実数を入力して...

棚卸調整を実行すれば、最新の在庫数に調整完了!!

タッチ入力対応のタブレットPCとバーコードリーダーを利用して、素早い棚卸入力が可能!!

在庫の補充もおまかせ!!

発注計画

在庫の発注に役立つ「発注計画」機能を搭載。注文が必要な品目を素早く見つけ出し、発注内容をまとめた「発注計画書」を作成できます。「発注計画書」は印刷して発注担当者に渡したり、そのまま「注文書」形式で印刷したりできます。また納入された際には、「発注計画書」の内容を簡単な操作で入庫情報として取り込みます。

発注計画書は「注文書」形式での印刷も可能!!

適正在庫を実現する各種の集計・分析機能!!

豊富な集計・分析機能

在庫切れや過剰在庫を防ぎ、適正在庫数を保つのに役立つ豊富な集計機能を搭載しています。入出庫履歴と在庫数をもとに、何日分の在庫があるのかが分かる「適正在庫分析」、在庫数・出庫数を基にしたABC分析や回転率の分析に役立つ「出庫ランキング」、年単位で入出庫の動向がわかる「在庫推移表」など、様々な分析が可能です。さらに、特定の品目の動向を調べるのに便利な「単品分析」機能で、入出庫の履歴や在庫推移グラフを表示することもできます。

適正在庫分析

商品別区分入出庫

在庫推移表

適正在庫推移

保管場所ごとの緻密な管理が可能!!

複数保管場所(倉庫)に対応

在庫の実態に合わせた管理を実現する「保管場所」機能を搭載。「保管場所」は、各品目の実際の保管場所(倉庫・棚など)に合わせて定義したり、在庫の状態(良品・不良品・引当品など)に応じて定義したり、自由に設定できるので柔軟な運用が可能です。

品目を入荷時期で区別して管理!!

ロット別の管理に対応

入庫処理の際に「ロット番号」を入力すれば、同一の品目でも入荷時期に応じて別々に管理できます。シリアル管理(単品管理)にも利用可能です。

品目を自由にグループ化して管理可能!!

タグ機能で効率的な管理

各品目に「タグ」を設定し、管理用途に応じて自由にグループ化できます。季節変動品・キャンペーン品・限定品・セット品など、様々な用途に合わせて自由な名称のタグをつけられるので、品目を簡単にグループ化して管理できます。

在庫高を把握して利益につなげる!!

在庫金額を集計

「最終仕入原価法」による在庫金額を素早く集計できます。入庫時に入力した各品目の仕入単価と在庫数を基に、在庫金額を自動的に集計します。また「単価訂正」機能も用意されているので、金額の訂正も簡単です。

運用状況にあった使いやすい操作性を実現!!

操作画面のカスタマイズ

「保管場所」や「ロット」などの各機能は、用途に合わせてOn/Off可能。また各画面の表示項目・表示幅・表示順序等の変更も可能。画面に表示する機能・項目を、好みに合わせて自由にカスタマイズできます。

導入開始時だけでなく日々のデータも取込可能!!

データ取込(インポート)

商品台帳や取引台帳は、CSV形式のファイルから取り込みが可能です。さらに入出庫データや棚卸データなどもインポートできるので、すでに他のシステムで入庫や出庫のデータが管理されている場合にも、そのデータを取り込んで運用できます。

蓄積したデータを柔軟に活用できる!!

データ出力(エクスポート)

在庫一覧や入出庫データ、集計表などのデータは、ExcelやCSV形式のファイルに出力可能。データをさまざまなソフトで活用できます。

CD-ROMドライブが無くてもOK!!

Webインストーラーをご用意

CD-ROMドライブが無いコンピューターにもインストール可能です。「BSL Webインストーラー」を使用すると、製品パッケージに同梱されているシリアルナンバーを入力するだけで、インターネットから自動的にプログラムをダウンロードし、インストールを行います。

■主な機能

■日常処理

在庫確認
入庫伝票
出庫伝票
入出庫伝票
移動伝票
廃棄伝票
伝票一覧
入出庫帳
棚卸
棚卸カウントリスト
単価訂正
発注計画
発注計画一覧
発注計画書(注文書)
入庫待ち

■単品分析機能

在庫推移グラフ
在庫推移表
入出庫履歴
在庫一覧
入庫待ち

■検索機能

集計日・集計期間指定
保管場所検索
商品検索
ロット検索
タグ検索
相手先検索
発注先検索
詳細条件検索
並べ替え
商品計表示

■入力補助機能

随時マスタ登録
商品検索
電卓入力
簡易カレンダー入力

■警告機能

在庫切れ警告
発注点切れ警告

■入力設定

小数点桁数
小数点端数処理

■レイアウト機能

表示項目選択
表示幅調整
項目順入替
レイアウト保存
レイアウト読込
フォントサイズ変更

■棚卸機能

棚卸日付指定
棚卸カウントリスト印刷
バーコード タックシール印刷
商品バーコード一覽印刷
バーコード入力支援
数量タッチ入力支援
棚卸データ取込
履歴表示
棚卸調整実行

■集計表

適正在庫分析
商品分類別在庫数
商品別相手先入出庫
商品別保管場所在庫数
在庫推移表
商品別区分入出庫
相手先別商品入出庫
保管場所別商品在庫数

■特別処理

商品台帳
相手先台帳
保管場所台帳
タグ一覧

■導入

初期在庫
初期単価

■印刷機能

印刷プレビュー
印刷位置調整
PDF出力

■インポート・エクスポート

相手先台帳
商品分類台帳
商品台帳
ロット台帳
保管場所台帳
入出庫帳

■データ管理機能

データファイル新規作成・切替
バックアップ・復元
旧バージョンデータ移行
下位製品データ移行
パスワード設定

■サービス・サポート

BSLからのお知らせ表示(オンライン)
ユーザー登録(FAX・オンライン)
ユーザー登録変更(FAX・オンライン)
製品プログラムアップデート
保守サービス期限確認
保守サービス申込(オンライン)
サポート情報(オンライン)
サポート問い合わせ(FAX・オンライン)
オンライン購入
操作マニュアルダウンロード

■主な印刷帳票

●日常処理: 在庫確認・入庫伝票・出庫伝票・入出庫伝票・移動伝票・廃棄伝票・単価訂正・入出庫帳・棚卸・棚卸カウントリスト・伝票一覧・発注計画・発注計画一覧・発注計画書(注文書)・入庫待ち
●集計表: 適正在庫分析・商品分類別在庫数・商品別相手先入出庫・商品別保管場所在庫数・在庫ランキング・在庫推移表・商品別区分入出庫・相手先別商品入出庫・保管場所別商品在庫数
●その他: 商品台帳・商品バーコード・相手先台帳・保管場所台帳・タグ一覧

■主な仕様

- 事業所数: 無制限(データファイル数無制限)
- 保管場所数: 無制限(100高以内を推奨)
- 保管場所コード: 最大20桁の半角英数字
- 保管場所名称: 全角80文字(全角10文字以内を推奨)
- 入出庫明細数: 無制限(1,000明細/月を推奨)
- 相手先数: 無制限(5,000件以内を推奨)
- 相手先コード: 最大15桁の半角英数字
- 相手先名称: 全角50文字(全角20文字以内を推奨)
- 商品数: 無制限(5,000品以内を推奨)
- 商品コード: 最大20桁の半角英数字(半角15桁以内を推奨)
- 商品名: 最大20桁の半角英数字(半角15桁以内を推奨)
- 商品分類コード: 最大15桁の半角英数字(半角10桁以内を推奨)
- 商品分類名称: 全角50文字(全角8文字以内を推奨)
- 商品数: 無制限(1000件以内を推奨)
- 商品分組コード: 最大15桁の半角英数字(半角10桁以内を推奨)
- 商品分組名称: 全角50文字(全角8文字以内を推奨)
- ロット番号: 最大30桁の半角英数字(半角15桁以内を推奨)
- 数量: 整数7桁+小数2桁~整数9桁(全7桁以内を推奨)
- 仕入単価: 整数7桁+小数2桁~整数9桁(全7桁以内を推奨)
- 金額: 整数10桁
- 合計金額: 整数11桁
- タグ数: 無制限(1,000件以内を推奨)
- タグ名称: 全角50文字(全角20文字以内を推奨)
- 発注計画書数: 無制限(1,000件/月以内を推奨)
- 発注計画書一括入力: 対応
- 発注計画書自動取込: 対応
- 棚卸: 随時可能(任意日付を指定可能)
- バーコード印刷: 商品コードをCode128形式・Code39形式で印刷可能
- バーコード読取: 棚卸調整時のバーコード読取可能
※別途、バーコードリーダーが必要
- 在庫チェック機能: 在庫切れ自動チェック・発注点切れ自動チェック
※入庫待ち数量の表示機能あり
- 在庫分析機能: 在庫回転率・在庫日数管理・出庫数ABC分析・在庫数ABC分析・単品分析(在庫推移グラフ付き)
- 評価方法: 最終仕入原価法
- 使用可能文字: シフトJISコードの文字
- データ量: データファイルにつき、ファイルサイズは1GB以内
- データ移行: 「在庫らくだ6」シリーズ以降および「かるがるできる在庫4」以降のデータを移行可能
- データ取込: CSV形式の商品・商品分類・相手先・ロット・保管場所・入出庫履歴・棚卸のデータを取込可能
- データ出力: Excel, CSV, TSV
- 帳票出力: PDF(普通紙のみ専用用紙は不可)
- ネットワーク利用: ネットワーク共有による同時利用(マルチクライアント)には非対応

※実際に印刷できる文字数・桁数・項目数は、用紙の罫番やレイアウトの設定により異なります。
※データの安全性確保のため、他の「らくだ」シリーズおよび「かるがるできる」シリーズとのデータ連動はしていません。
※上記仕様は、改良のため予告なしに変更する場合があります。
※法改正等により製品プログラムに変更が必要と弊社にて判断した場合、「無償保守サービス」または有償の「年間保守サービス」の提供期間中、「対応版プログラム」をダウンロードしていただけます。詳しくは弊社ウェブサイトをご覧ください。

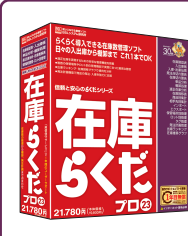
■対応用紙

- 各種一覧・伝票: A4普通紙
 - 発注計画書: A4普通紙/BSL専用サブ用紙 A4CF2・A4HF2・BZ-4001/HISAGO GB1182
 - 棚卸カウントリスト: A4普通紙
 - 集計表・台帳: A4普通紙
 - バーコード: A4普通紙/BSL専用サブ用紙 LDW12PG
 - エーワン 7212・72318・72321・72324(商品コードのバーコードと商品名を印刷)
- ※専用用紙のレイアウトは固定です。普通紙のレイアウト(項目の有無・順序・幅など)は調整可能です。フォントはいずれも固定です。上記「普通紙」とは、市販のコピー用紙への印刷です。※お使いのプリンタ機種により使用可能な用紙は異なります。※対応用紙および書式仕様は変更することがあります。

■動作環境(運用に必要なシステム要件)


- 対応OS: Windows 11 Home/Pro(日本語版)/Windows 10 Home/Pro(32bit/64bit)(日本語版) ※Windows 10はバージョン21H1/21H2で、Windows 11はバージョン21H2で動作します。それ以前のバージョンは動作保証対象外です。本製品の発売期間中に新しいバージョンがリリースされた場合、対応状況等を弊社ウェブサイトでご案内します。本製品の発売終了後にリリースされる新しいバージョンは動作保証対象外です。※OSの地域設定は日本語・言語設定・システムロケール等は日本語・日付設定は「西暦(日本語)」でご使用ください。※Windows 11のOSモードおよびWindows 10の「タブレットモード」は非対応です。※Windows 8.1以前のOSからアップグレードインストールしたWindowsは動作保証対象外です。●コンピュータ本体(CPU): OSシステム要件を満たしたコンピュータ 1.6GHz以上のx86/x64 CPUのプロセッサのCPU(2GHz以上を推奨) ※キーボードおよびマウス等の使用を推奨します。●メモリ: 4GB以上(8GB以上を推奨) ●ハードディスク: セットアップのために500MB以上の空き容量 実行時に作業領域として1GB以上の空き容量(SSDを推奨) (さらに1GB~5GB程度の空き容量が必要になる場合があります。【動作に必要なソフトウェア】の項目をご確認ください) ※システムドライブ(Dドライブ)に必要な空き容量です。セットアップ時はシステムドライブ固定で、変更はできません。●ディスプレイ: WXGA(1280x768)以上の解像度 ※ディスプレイの項目のサイズ(DPI)は、150%以下でご使用ください。それ以上のサイズでは正しく表示されない場合があります。●プリンター: OSに対応したプリンター(プリンターの機種により使用可能な用紙は異なります) ●インターネット環境: インターネットに接続できる環境が必要 ※本製品を使用するコンピュータが直接インターネットに接続している必要があります。●セットアップ方法: CD-ROMまたはダウンロード ※製品同梱のCD-ROMでセットアップする場合でも、インターネット環境が必要です。ドライブの無いコンピュータの場合は、ダウンロードによるセットアップが可能です。●動作に必要なソフトウェア: 本製品はMicrosoft 365 Access Runtimeの64bit版を使用します。必要に応じて、セットアップの際に自動的にインストールされます。その際、ハードディスクに4GBの空き容量が別途必要です。また本製品は、NET Framework 3.5を使用しています。インストール済みでない場合は、機能の有効化が必要です。その際、ハードディスクの1GBの空き容量が別途必要です。※Microsoftによるサポートが終了したOSは、その時点で弊社の動作保証対象外になります。※Windowsインストーラー版または「スプレッドシート」版のMicrosoft Officeをご利用の場合、本製品は動作しません。クイック実行インストーラーのデスクトップアプリ版への入れ替え(再インストール)が必要です。 ※セキュリティ対策ソフトがインストールされている場合、本製品の正常な動作が阻害されたり、動作速度が極端に低下したりする場合があります。その場合、セキュリティ対策ソフトの設定を変更する必要があります。変更方法については、お使いのソフトの提供元へお問い合わせください。 ※弊社製品「らくだ」シリーズ、「かるがるできる」シリーズの旧バージョンをご利用の場合、動作に影響を与えることがあります。当該製品を本製品と同一バージョンにしてご利用になることを推奨します。

※諸般の事情により、製品の仕様・対応用紙・デザイン・動作環境等は変更することがあります。 ※記載されている会社名、製品名は各社の登録商標または商標です。 ※製品内容や動作環境の詳細、印刷見本、およびユーザーサポートの詳細については、弊社ウェブサイトをご覧ください。(www.bsl-jp.com)



在庫らくだプロ23

緻密な入出庫管理と棚卸
在庫切れ・過剰在庫を防止
簡単・便利で多彩な機能
在庫管理ソフトの決定版



4 996650 332737





標準価格: 21,780円(税別)
(本体価格: 19,800円)

安心保証

安心その1 無償保守サービス(1年間)

ご購入後1年間、「無償保守サービス」をご提供いたします。製品プログラムの更新や、電話・FAX・Eメールでの操作問い合わせなど、安心のユーザーサポートをご提供いたします。

ご購入後に無料のユーザー登録をいただきます。製品の更新プログラムの「ダウンロード提供」や、電話・FAX・Eメールによる「操作サポート」等、各種ユーザーサポートを1年間、無償でご提供いたします。
(通信・通話料はお客様のご負担となります。また会計処理、税務相談、社会保険処理等に関する質問は、法律の定めによるご案内できません)「無償保守サービス」の終了後は、有償の「年間保守サービス」を任意でお申し込み頂けます。



安心その2 挫折買取サービス(1年間)

弊社では「挫折撲滅!!」を目標として掲げ、どなたにも確実に使いこなして頂けるよう努めております。弊社サポートセンターにご相談いただいたうえで、製品に備わっている機能の操作において挫折し運用困難と弊社にて判断した場合、挫折情報の買取サービスを提供いたします。

本サービスの適用は、弊社サポートセンターの判断によります。お客様の都合による返品(機能不足・不満足・業務不適合・業務知識不足・機器不適合等)およびお客様の都合による運用中止等を含む)は、対象外です。購入日より1年以上に限り、販売店では受け付けておりません。購入時の返金等が必要で、購入金額から手数料等を引いた金額で買い取ります。

安心その3 災害支援サービス

もしも、自然災害や火災・盗難などで本製品が使用不能となった場合でも、お客様の事業の継続を支援するため、製品媒体(CD-ROM,マニュアル)を、無償でご提供いたします。

本サービスは、ユーザー登録の登録住所所在地において、登録者本人が被災された場合に限り、提供は製品媒体に限り、コンピュータ本体やデータの復旧、サブライ用紙等については対象外です。状況により、後継製品の提供等による対応となる場合があります。詳細は本製品の添付文書または弊社ウェブサイト(www.bsl-jp.com)をご覧ください。

◆製品に関するお問い合わせ先(ご購入前のお客様) ◆BSLウェブサイト

03-3352-6103

www.bsl-jp.com

* 製品の内容および仕様は、改良のため予告なしに変更する場合がありますので、あらかじめご了承ください。
* 記載されている会社名、製品名は各社の登録商標または商標です。



株式会社BSLシステム研究所

〒160-0004 東京都新宿区四谷4-11 日新ビル
TEL.03-3352-6103 FAX.03-3352-6108